



GAT MONTHLY MEMBERSHIP PROGRESS REPORT

Results as of: 6/30/2021

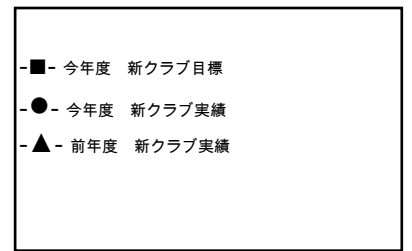
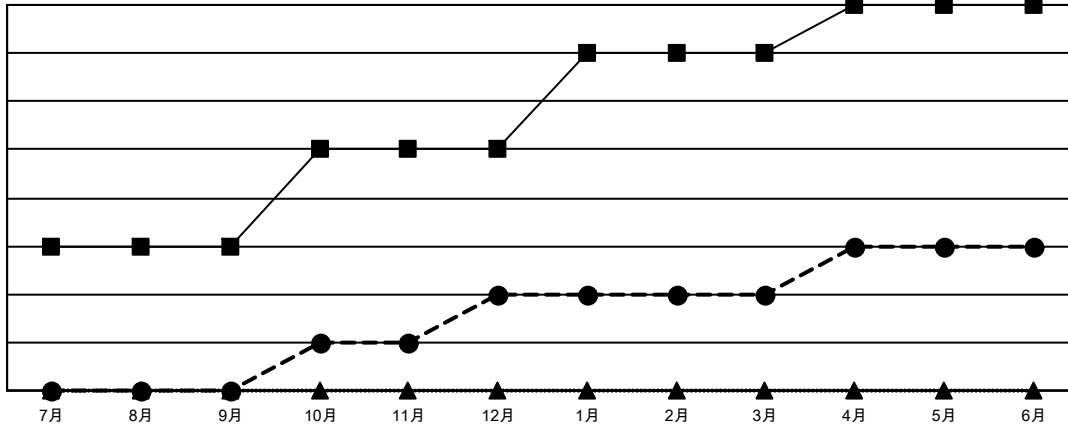
Multiple District 333

LOCATION: JAPAN

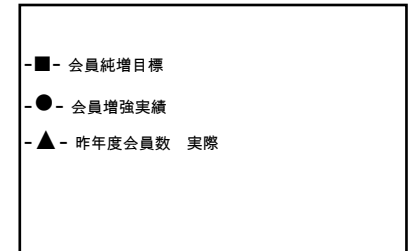
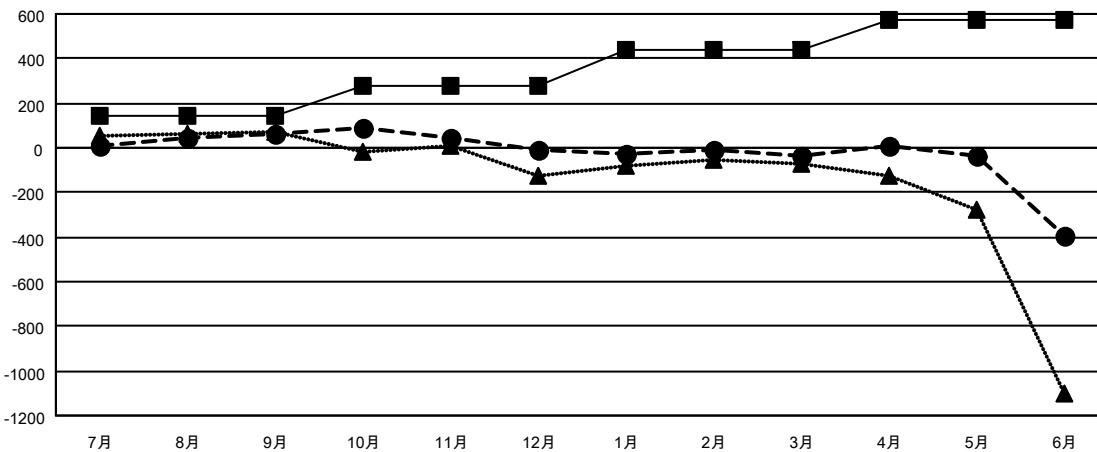
クラブ			
結果 : 2020-2021			
四半期	新クラブ目標	新クラブ	解散クラブ
7月/8月/9月	3	0	1
10月/11月/12月	2	2	3
1月/2月/3月	2	0	0
4月/5月/6月	1	1	3

名			
結果 : 2020-2021			
四半期	会員純増目標	会員増強実績	退会者 (転籍を含む) 実際
7月/8月/9月	145	296	227
10月/11月/12月	135	228	286
1月/2月/3月	160	144	160
4月/5月/6月	135	243	595

新クラブ目標及び実績累計



会員目標及び実績累計



解散クラブ: 7	223 CLUBS OF 367 一名以上の新会員を登録	男女別
退会者		男性 9,814 (75.32%)
物故会員 106		女性 3,216 (24.68%)
クラブ解散 13	会員累計データを見るには、 ここをクリック	世帯主/家族会員合計 4,990
その他 1,149		国際会費半額の家族会員 2,810
合計 1,268		